

## PŘEHLED ÚSPĚŠNOSTI STUDENTŮ V MATEMATICKÝCH PŘEDMĚTECH V ZIMNÍM SEMESTRU 2011/2012

V tomto semestru byly vyučovány na Fakultě informatiky a managementu Univerzity Hradec Králové tyto předměty:

DMO – Diskrétní metody a optimalizace

MOV 2 – Metody operačního výzkumu II

NUMA – Numerická a výpočetní matematika

PSTA – Pravděpodobnost a statistika

STOMO – Stochastické modelování

ZMAT – Základy matematiky

ZMAT 1 – Základy matematiky I

**V informačním systému FIM (ISIT) bylo přihlášeno celkem 950 studentů.**

**Počet přihlášených studentů podle předmětů:**

předmět	DMO	MOV2	NUMA	PSTA	STOMO	ZMAT	ZMAT 1	celkem
počet	39	83	43	180	138	44	423	<b>950</b>

Přehled úspěšnosti je také zpracován podle studijních programů.

**Počet přihlášených studentů podle studijních programů:**

program	AI 2	AI 3	IM 2	IM 3	IM 5	FM	SM	celkem
počet	102	257	45	203	208	90	45	<b>950</b>

Úspěšnost studentů byla posuzována podle toho, kolik přihlášených studentů získalo zápočet a kolik studentů složilo v jednotlivých předmětech či programech zkoušku.

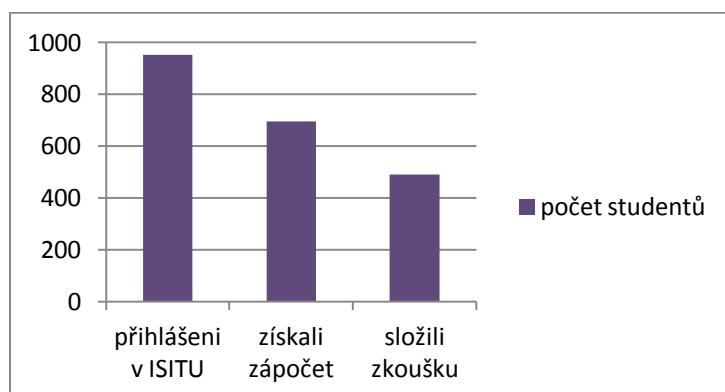
## Přehled podle předmětů:

název studijního předmětu	přihlášení v ISITU	získali zápočet	%	složili zkoušku	%
DMO	39	34	87,18	31	<b>79,49</b>
MOV2	83	72	86,75	0	<b>0,00</b>
NUMA	43	34	79,07	31	<b>72,09</b>
PSTA	180	146	81,11	112	<b>62,22</b>
STOMO	138	125	90,58	121	<b>87,68</b>
ZMAT	44	40	90,91	40	<b>90,91</b>
ZMAT1	423	243	57,45	153	<b>36,17</b>
<b>celkem</b>	<b>950</b>	<b>694</b>	<b>73,05</b>	<b>488</b>	<b>51,37</b>

## Přehled podle programů:

název studijního programu	přihlášení v ISITU	získali zápočet	%	složili zkoušku	%
AI2	102	91	89,22	88	<b>86,27</b>
AI3	257	170	66,15	124	<b>48,25</b>
IM2	45	41	91,11	20	<b>44,44</b>
IM3	203	97	47,78	45	<b>22,17</b>
IM5	208	170	81,73	97	<b>46,63</b>
FM	90	84	93,33	73	<b>81,11</b>
SM	45	41	91,11	41	<b>91,11</b>
<b>celkem</b>	<b>950</b>	<b>694</b>	<b>73,05</b>	<b>488</b>	<b>51,37</b>

## Grafický přehled celkem:



Všechny údaje pro zpracování byly získány z ISITU.

## Příklad zadání pro přehled přihlášených studentů předmětu ZMAT 1:

ISIT Studium Učitelé Studenti Události UIS IDV Přehledy Číselníky Josef Lounek (jlf@lounep1) Odhlášení

Zaměstnanci » Zkoušky Předměty studentů Vyučující předmětů Vložení posudků ZP

FILTR PŘEHLED

Přehled studentů přihlášených na předmět

Zadejte kritérium pro výběr položky.

Období	Školní rok:	=	2011/2
	Semestr:	<input type="radio"/> Všechny <input checked="" type="radio"/> Zimní <input type="radio"/> Letní	
Studium	Typ studia	<input type="radio"/> vše <input checked="" type="radio"/> řádné <input type="radio"/> mimořádné	
	Studijní program	>=	
	Forma studia	=	P - prezenční
	Obor	>=	
Předmět	Předmět (zkratka):	=	ZMAT1 Základy matematiky I
	Skupina předmětu:	>=	
	Katedra předmětu:	>=	
Ročník studia	Ročník studia:	>=	0 (Pro studenty zapsané v zadaném školním roce)
Jazyk výuky	Jazyk výuky:	=	Česky
Podmínky	Stav přihlášení:	<input checked="" type="radio"/> řádné přihlášení <input type="radio"/> náhradníci <input type="radio"/> všichni	
	Členění seznamu studentů:	<input checked="" type="radio"/> Po předmětech a studijích <input type="radio"/> Po předmětech	
	Formát sestavy nebo komunikace s přihlášenými nebo výstup pro e-learning:	<input checked="" type="radio"/> 1. Seznam studentů pro evidenci docházky a zkoušek <input type="radio"/> 2. Seznam pro evidenci zkoušek (časové sledování přihlášení, konta přihlášených, poslední zápis do ročníku) <input type="radio"/> 3. Komunikace s přihlášenými <input type="radio"/> 4. Výstup pro e-learning	
	Třídění sestavy:	Podle příjmení, jména	

Tiskněte na formát A4 na výšku

Vložit Původní nastavení Zrušit filtr

## Příklad výběr ZMAT 1, AI3, zápočty:

ISIT Studium Učitelé Studenti Události UIS IDV Přehledy Číselníky Josef Lounek (jlf@lounep1) Odhlášení

Zaměstnanci » Zkoušky Předměty studentů Vyučující předmětů Vložení posudků ZP

FILTR PŘEHLED ZMĚNY RUŠENÍ VYTVOŘENÍ Protokol

Přehled zkoušek studentů

Zadejte kritérium pro výběr položky.

Student	Číslo studia	>=	
	Příjmení	>=	
	Jméno	>=	
Studium	Typ studia	<input type="radio"/> vše <input checked="" type="radio"/> řádné <input type="radio"/> mimořádné	
	Studijní program	>=	
	Forma studia	=	P - prezenční
	Obor	=	ai3 - Aplikovaná informatika
	Zaměření	>=	
Zkoušky	Učitel (UdělM):	>=	
	Předmět:	=	ZMAT1 základy matematiky I
	Školní rok:	>=	2011/2
	Semestr:	>=	0
	Jazyk:	=	Česky
	Kritéria se nepoužijí pro vytvoření zkoušek		
	Zápočet / zkouška:	=	Zápočet
	Datum udělení	>=	Vzor: 11.6.2012
	Pořadí zkoušky:	>=	0

Tiskněte na formát A4 na šířku

Vložit Původní nastavení Zrušit filtr Přejít na Vytvoření

## Příklad výběr ZMAT 1, AI3, zkoušky:

**Přehled zkoušek studentů**

Zadejte kritérium pro výběr položky.

Student: Číslo studia >= [ ]  
 Příjmení >= [ ]  
 Jméno >= [ ]

Studium: Typ studia  vše  řádné  mimořádné  
 Studijní program >= [ ]  
 Forma studia = [ ] P - prezenční  
 Obor = [ ] ai3 - Aplikovaná informatika  
 Zaměření >= [ ]

Zkoušky: Učitel (Udělí): >= [ ]  
 Předmět: = [ ] ZMAT1 Základy matematiky I  
 Školní rok: >= [ ] 2011/2  
 Semestr: >= [ ] 0  
 Jazyk: = [ ] Český

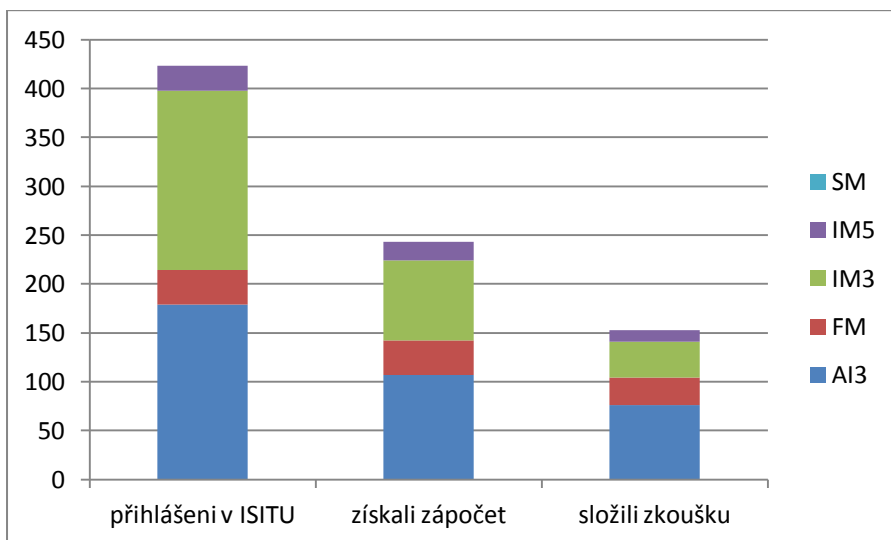
Kritéria se nepoužijí pro vytvoření zkoušek  
 Zápočet / zkouška: = [ ] Zkouška  
 Datum udělení >= [ ] Vzor: 11.6.2012  
 Pořadí zkoušky: >= [ ] 0

**Tiskněte na formát A4 na síťku**

[ Vložit ] [ Původní nastavení ] [ Zrušit filtr ] [ Přejít na Vytvoření ]

Údaje z ISITU byly zpracovány v Excelu podle jednotlivých studijních předmětů do tabulek a některé byly pro větší názornost zpracovány do grafického přehledu.

## Příklad grafického zpracování úspěšnosti studentů v předmětu ZMAT 1:



Každý předmět (z pohledu studijní úspěšnosti) byl zpracován samostatně.

Počty studentů přihlášených v ISITU:

název studijního programu	1. r.	2. r.	3. r.	4. r.	5. r.	neuveдено	celkem
AI2							32
AI3							2
IM2							3
IM5							2
celkem	0	0	0	0	0	0	39

### Zápočty

název studijního programu	přihlášeno celkem	zápočet udělen	zápočet neudělen	postupují ke zkoušce
AI2	32	29		29
AI3	2	2		2
IM2	3	2		2
IM5	2	1		1
celkem	39	34	0	34

### Zkoušky

název studijního programu	přihlášeno celkem	udělali na 1.termín	udělali na 2.termín	udělali na 3.termín	celkem udělali
AI2	29	19	8	1	28
AI3	2	2			2
IM2	2	0			0
IM5	1	1			1
celkem	34	22	8	1	31

### Závěrečná tabulka

název studijního programu	přihlášení v ISITU	získali zápočet	%	složili zkoušku	%
AI2	32	29	90,63	28	87,50
AI3	2	2	100,00	2	100,00
IM2	3	2	66,67	0	0,00
IM5	2	1	50,00	1	50,00
celkem	39	34	87,18	31	79,49

Počty studentů přihlášených v ISITU:

název studijního programu	1. r.	2. r.	3. r.	4. r.	5. r.	neuvedeno	celkem
AI2							1
FM							1
IM2							17
IM5							64
celkem	0	0	0	0	0	0	83

### Zápočty

název studijního programu	přihlášeno celkem	zápočet udělen	zápočet neudělen	postupují ke zkoušce
AI2	1	1		1
FM	1	0		0
IM2	17	15		15
IM5	64	56		56
celkem	83	72	0	72

### Zkoušky

název studijního programu	přihlášeno celkem	udělali na 1.termín	udělali na 2.termín	udělali na 3.termín	celkem udělali
AI2	1				0
FM	0				0
IM2	15				0
IM5	56				0
celkem	72	0	0	0	0

### Závěrečná tabulka

název studijního programu	přihlášení v ISITU	získali zápočet	%	složili zkoušku	%
AI2	1	1	100,00	0	0,00
FM	1	0	0,00	0	0,00
IM2	17	15	88,24	0	0,00
IM5	64	56	87,50	0	0,00
celkem	83	72	86,75	0	0,00

Počty studentů přihlášených v ISITU:

název studijního programu	1. r.	2. r.	3. r.	4. r.	5. r.	neuveдено	celkem
AI2							36
AI3							2
IM2							3
IM5							2
celkem	0	0	0	0	0	0	43

### Zápočty

název studijního programu	přihlášeno celkem	zápočet udělen	zápočet neudělen	postupují ke zkoušce
AI2	36	30		30
AI3	2	1		1
IM2	3	3		3
IM5	2			0
celkem	43	34	0	34

### Zkoušky

název studijního programu	přihlášeno celkem	udělali na 1.termín	udělali na 2.termín	udělali na 3.termín	celkem udělali
AI2	30	24	5		29
AI3	1	1			1
IM2	3	1			1
IM5	0				0
celkem	34	26	5	0	31

### Závěrečná tabulka

název studijního programu	přihlášení v ISITU	získali zápočet	%	složili zkoušku	%
AI2	36	30	83,33	29	80,56
AI3	2	1	50,00	1	50,00
IM2	3	3	100,00	1	33,33
IM5	2	0	0,00	0	0,00
celkem	43	34	79,07	31	72,09

Počty studentů přihlášených v ISITU:

název studijního programu	1. r.	2. r.	3. r.	4. r.	5. r.	neuveдено	celkem
AI2							73
FM							54
IM3							19
IM5							33
SM							1
celkem	0	0	0	0	0	0	180

### Zápočty

název studijního programu	přihlášeno celkem	zápočet udělen	zápočet neudělen	postupují ke zkoušce
AI2	73	59		59
FM	54	49		49
IM3	19	15		15
IM5	33	22		22
SM	1	1		1
celkem	180	146	0	146

### Zkoušky

název studijního programu	přihlášeno celkem	udělali na 1.termín	udělali na 2.termín	udělali na 3.termín	celkem udělali
AI2	59	27	11	6	44
FM	49	34	7	4	45
IM3	15	6	1	1	8
IM5	22	9	4	1	14
SM	1	1			1
celkem	146	77	23	12	112

### Závěrečná tabulka

název studijního programu	přihlášení v ISITU	získali zápočet	%	složili zkoušku	%
AI2	73	59	80,82	44	60,27
FM	54	49	90,74	45	83,33
IM3	19	15	78,95	8	42,11
IM5	33	22	66,67	14	42,42
SM	1	1	100,00	1	100,00
celkem	180	146	81,11	112	62,22



Počty studentů přihlášených v ISITU:

název studijního programu	1. r.	2. r.	3. r.	4. r.	5. r.	neuveдено	celkem
AI2							<b>33</b>
AI3							<b>1</b>
IM2							<b>22</b>
IM5							<b>82</b>
<b>celkem</b>	0	0	0	0	0	0	<b>138</b>

### Zápočty

název studijního programu	přihlášeno celkem	zápočet udělen	zápočet neudělen	postupují ke zkoušce
AI2	33	31		<b>31</b>
AI3	1	1		<b>1</b>
IM2	22	21		<b>21</b>
IM5	82	70		<b>70</b>
<b>celkem</b>	138	123	0	<b>123</b>

### Zkoušky

název studijního programu	přihlášeno celkem	udělali na 1.termín	udělali na 2.termín	udělali na 3.termín	celkem udělali
AI2	31	21	9	1	<b>31</b>
AI3	1	1			<b>1</b>
IM2	21	18	1		<b>19</b>
IM5	70	49	18	3	<b>70</b>
<b>celkem</b>	123	89	28	4	<b>121</b>

### Závěrečná tabulka

název studijního programu	přihlášení v ISITU	získali zápočet	%	složili zkoušku	%
AI2	33	31	93,94	31	<b>93,94</b>
AI3	1	1	100,00	1	<b>100,00</b>
IM2	22	21	95,45	19	<b>86,36</b>
IM5	82	70	85,37	70	<b>85,37</b>
<b>celkem</b>	138	123	89,13	121	<b>87,68</b>

Počty studentů přihlášených v ISITU:

název studijního programu	1. r.	2. r.	3. r.	4. r.	5. r.	neuveдено	celkem
SM							44
							0
							0
							0
							0
<b>celkem</b>	0	0	0	0	0	0	44

### Zápočty

název studijního programu	přihlášeno celkem	zápočet udělen	zápočet neudělen	postupují ke zkoušce
SM	44	40	5	40
	0			0
	0			0
	0			0
	0			0
<b>celkem</b>	44	40	5	40

### Zkoušky

název studijního programu	přihlášeno celkem	udělali na 1.termín	udělali na 2.termín	udělali na 3.termín	celkem udělali
SM	40	25	9	6	40
	0				0
	0				0
	0				0
	0				0
<b>celkem</b>	40	25	9	6	40

### Závěrečná tabulka

název studijního programu	přihlášení v ISITU	získali zápočet	%	složili zkoušku	%
SM	44	40	90,91	40	90,91
<b>celkem</b>	44	40	90,91	40	90,91

Počty studentů přihlášených v ISITU:

název studijního programu	1. r.	2. r.	3. r.	4. r.	5. r.	neuveдено	celkem
AI3							<b>179</b>
FM							<b>35</b>
IM3							<b>184</b>
IM5							<b>25</b>
celkem	0	0	0	0	0	0	<b>423</b>

### Zápočty

název studijního programu	přihlášeno celkem	zápočet udělen	zápočet neudělen	postupují ke zkoušce
AI3	179	107		<b>107</b>
FM	35	35		<b>35</b>
IM3	184	82		<b>82</b>
IM5	25	19		<b>19</b>
celkem	423	243	0	<b>243</b>

### Zkoušky

název studijního programu	přihlášeno celkem	udělali na 1.termín	udělali na 2.termín	udělali na 3.termín	celkem udělali
AI3	107	33	28	15	<b>76</b>
FM	35	17	9	2	<b>28</b>
IM3	82	20	11	6	<b>37</b>
IM5	19	9	1	2	<b>12</b>
celkem	243	79	49	25	<b>153</b>

### Závěrečná tabulka

název studijního programu	přihlášení v ISITU	získali zápočet	%	složili zkoušku	%
AI3	179	107	59,78	76	<b>42,46</b>
FM	35	35	100,00	28	<b>80,00</b>
IM3	184	82	44,57	37	<b>20,11</b>
IM5	25	19	76,00	12	<b>48,00</b>
celkem	423	243	57,45	153	<b>36,17</b>

## Studijní programy:

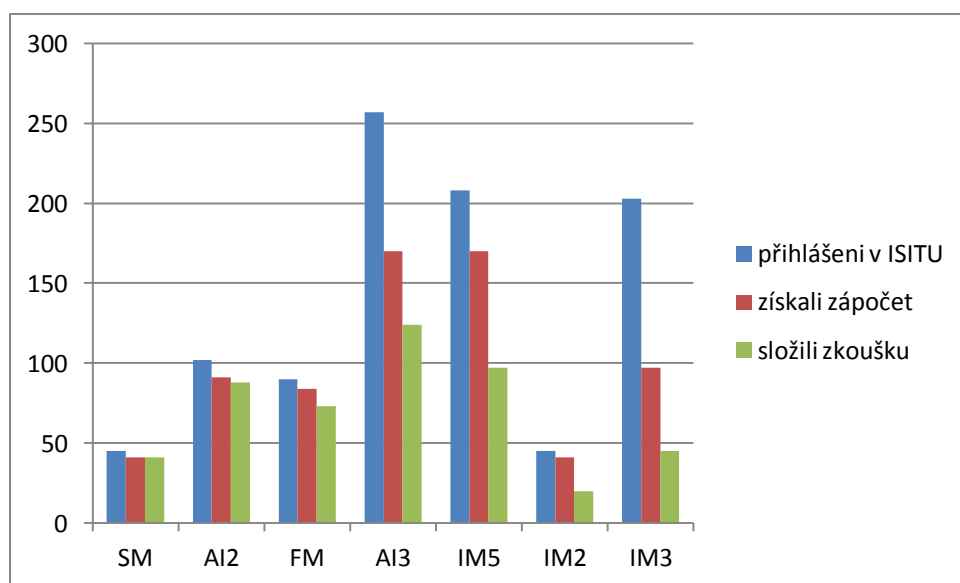
Uspořádaný přehled úspěšnosti studentů v procentech podle získaných zápočtů:

název studijního programu	přihlášení v ISITU	získali zápočet	%	složili zkoušku	%
FM	90	84	93,33	73	<b>81,11</b>
IM2	45	41	91,11	20	<b>44,44</b>
SM	45	41	91,11	41	<b>91,11</b>
AI2	102	91	89,22	88	<b>86,27</b>
IM5	208	170	81,73	97	<b>46,63</b>
AI3	257	170	66,15	124	<b>48,25</b>
IM3	203	97	47,78	45	<b>22,17</b>

Uspořádaný přehled úspěšnosti studentů v procentech podle složených zkoušek:

název studijního programu	přihlášení v ISITU	získali zápočet	%	složili zkoušku	%
SM	45	41	91,11	41	<b>91,11</b>
AI2	102	91	89,22	88	<b>86,27</b>
FM	90	84	93,33	73	<b>81,11</b>
AI3	257	170	66,15	124	<b>48,25</b>
IM5	208	170	81,73	97	<b>46,63</b>
IM2	45	41	91,11	20	<b>44,44</b>
IM3	203	97	47,78	45	<b>22,17</b>

## Graf úspěšnosti studentů:



## Předměty:

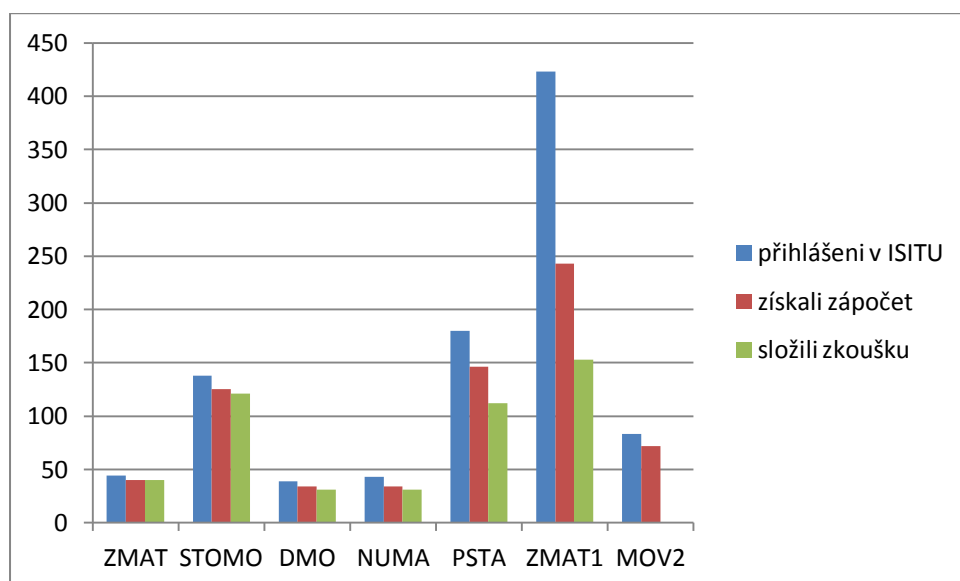
Uspořádaný přehled úspěšnosti studentů v procentech podle získaných zápočtů:

název studijního předmětu	přihlášení v ISITU	získali zápočet	%	složili zkoušku	%
ZMAT	44	40	90,91	40	<b>90,91</b>
STOMO	138	125	90,58	121	<b>87,68</b>
DMO	39	34	87,18	31	<b>79,49</b>
MOV2	83	72	86,75	0	<b>0,00</b>
PSTA	180	146	81,11	112	<b>62,22</b>
NUMA	43	34	79,07	31	<b>72,09</b>
ZMAT1	423	243	57,45	153	<b>36,17</b>

Uspořádaný přehled úspěšnosti studentů v procentech podle složených zkoušek:

název studijního předmětu	přihlášení v ISITU	získali zápočet	%	složili zkoušku	%
ZMAT	44	40	90,91	40	<b>90,91</b>
STOMO	138	125	90,58	121	<b>87,68</b>
DMO	39	34	87,18	31	<b>79,49</b>
NUMA	43	34	79,07	31	<b>72,09</b>
PSTA	180	146	81,11	112	<b>62,22</b>
ZMAT1	423	243	57,45	153	<b>36,17</b>
MOV2	83	72	86,75	0	<b>0,00</b>

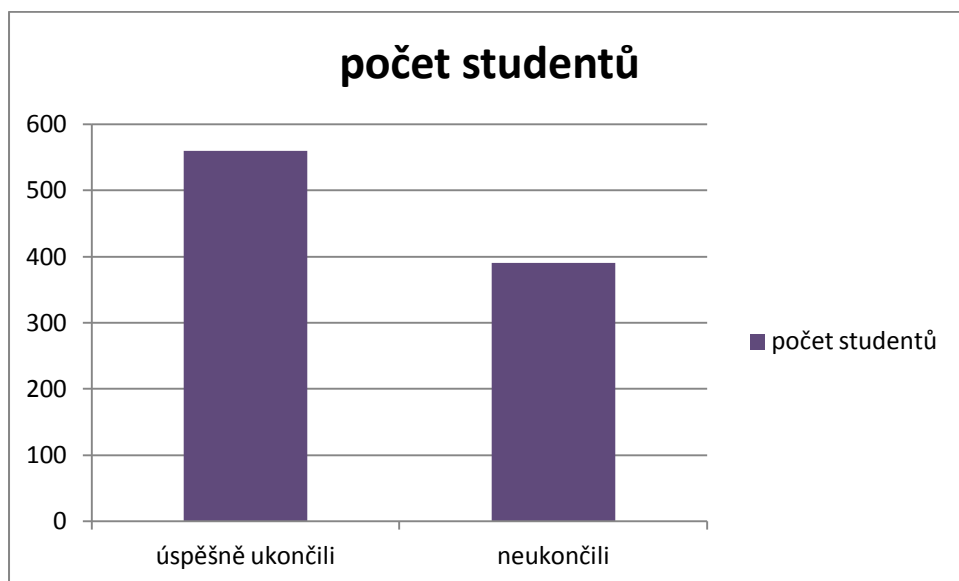
## Graf úspěšnosti studentů:



## ZÁVĚR

Celkem matematické předměty úspěšně ukončilo v ZS 2011/2012 560 studentů z 950 přihlášených.

Graf úspěšnosti studentů:



11. 6. 2012

Zpracoval: Mgr. Josef Lounek, Ph.D.